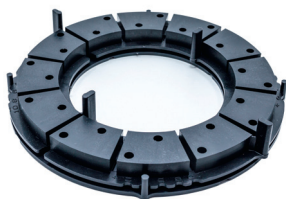


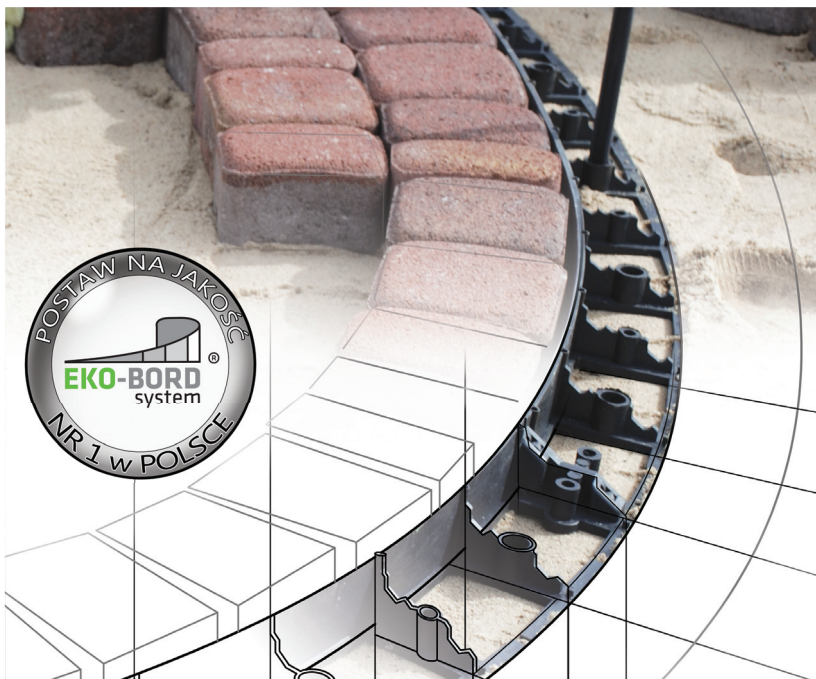


Zaprojektowane przez firmę EKO-BORD systemy „ABC” i „XYZ” umożliwiają budowę podniesionych tarasów w szybki i prosty sposób. Nie wymagają przy tym użycia specjalistycznego sprzętu ani umiejętności. System „XYZ” dzięki uniwersalnej konstrukcji może być stosowany również przy układaniu tarasów z desek kompozytowych na legarach.

**system ABC**  
do niskich tarasów



**system XYZ**  
do wysokich tarasów



EKO-BORD to uniwersalne obrzeża do wszystkich typów nawierzchni m.in. kostki brukowej i granitowej, płyt chodnikowych, bruku klinkierowego, nawierzchni żwirowych i gruntowych.

Za pomocą obrzeży trawnikowych EKO-BORD można tworzyć malownicze nawierzchnie o dowolnym kształcie.

**Z wielu zalet tego systemu na szczególną uwagę zasługują:**

- możliwość swobodnego kształtowania nieprostoliniowych brzegów nawierzchni
- EKO-BORD przez swą konstrukcję jest optycznie niezauważalnym elementem nawierzchni
- za pomocą EKO-BORDu można wytyczyć dowolny kształt ścieżek żwirowych lub grysowych np. pieszych lub rowerowych szlaków w parkach i terenach zielonych w miastach, system z powodzeniem może być również stosowany jako oddzielenie trawnika od ziemi uprawnej
- szybki i łatwy montaż oraz brak konieczności wykonywania wykopów, co znacznie obniża koszt oraz pracochłonność budowy nawierzchni

■ **EKO-BORD System**

ul. Platynowa 17, 62-052 Poznań-Komorniki

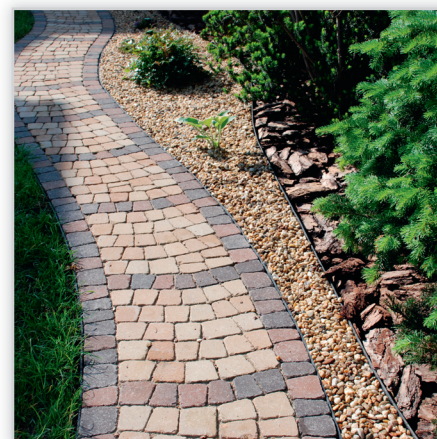
tel./faks 61 810 71 60, 61 830 71 63, [www.ekobord.pl](http://www.ekobord.pl), e-mail: [biuro@ekobord.pl](mailto:biuro@ekobord.pl)



**Rodzaje obrzeży EKO-BORD.** **MINI** wymiary: (wys./dł./szer.)[mm]: 27/1000/65, **UNI** wymiary: (wys./dł./szer.)[mm]: 45/1000/80, **MAX** wymiary: (wys./dł./szer.)[mm]: 58/1000/80, **GRAND** wymiary: (wys./dł./szer.)[mm]: 78/1000/85, **BIG** wymiary: (wys./dł./szer.)[mm]: 100/1000/85.



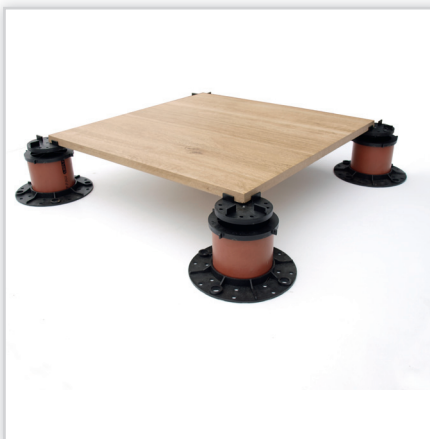
**Zastosowanie obrzeży EKO-BORD.** **MINI:** kostka brukowa wys. 4 cm, granit 4/6, płytki tarasowe lub chodnikowe 4 cm, trawa z rolki, nawierzchnie grysowo-żwirowe utwardzane żywicą. **UNI:** kostka brukowa wys. 6 cm, granit 6/8, płytki tarasowe lub chodnikowe wysokość 5-6 cm, nawierzchnie żwirowe i grysowe, trawniki/ziemia uprawna, kora. **MAX:** kostka brukowa wys. 8 cm, granit 8/11, nawierzchnie żwirowe i grysowe, trawniki, kora.



**Zastosowanie obrzeży EKO-BORD.** **GRAND:** kostka brukowa wys. 8 cm, granit 8/11, kamień polny, nawierzchnie żwirowe i grysowe, trawniki, kora. **BIG:** kamień murowy, granit 15/17, odgrazanie kwietników, nawierzchnie żwirowe i grysowe, kamień polny, trawniki, kora.



**Podstawki pod płyty tarasowe „ABC”.** Podstawki umożliwiają szybki i bezproblemowy montaż posadzek na utwardzonym podłożu. Podstawki „A” mogą być stosowane samodzielnie lub w systemie „ABC”. Podstawki „A”, nakładane jedna na drugą, zwiększają wysokość co 10 mm. W systemie „ABC” można regulować wysokość w zakresie od 12 do 20 mm (podkładka regulacyjna „B”) oraz 1 mm (podkładka wyrównująca „C”). Regulacja wysokości tarasu/podłogi w systemie „ABC” wynosi od 10 do 50 mm.



**Podstawki pod płyty tarasowe – system „XYZ”.** Budowa podniesionych tarasów w szybki i prosty sposób, bez użycia specjalistycznego sprzętu ani umiejętności. Dzięki uniwersalnej konstrukcji system „XYZ” może być stosowany pod płyty tarasowe jak również przy układaniu tarasów z desek kompozytowych na legarach. System „XYZ” zapewnia zakres regulacji wysokości tarasu/podłogi od 70 mm aż do 400 mm (po zakotwiczeniu stopy „Z” do podłoża można uzyskać większe wysokości).



**EKO-KRATKA.** Alternatywa dla kostki brukowej i betonowych płyt ażurowych, jako utwardzenie nawierzchni pod drogi, parkingi, trawniki. Trawnik wzmocniony EKO-KRATKĄ wygląda efektownie, jest trwały, ekologiczny, wodoprzepuszczalny. **EKO-KRATKA G1.** 40/500/500 mm. Waga [kg]: 1,45. Kolor: czarny. Wytrzymałość: do 310 t/m<sup>2</sup>. **EKO-KRATKA czarna.** 40/500/500 mm. Waga [kg]: 1,45. Wytrzymałość: do 310 t/m<sup>2</sup>. **EKO-KRATKA zielona.** 40/600/400 mm. Waga [kg]: 1,00. Wytrzymałość: do 216 t/m<sup>2</sup>.



**EKO-PALISADA.** Alternatywa dla tradycyjnych płotków i palisad, wyznaczenie ścieżek i odgrazanie rabat ogrodowych. **Zalety:** trwałość i odporność na czynniki atmosferyczne, estetyka i wysoka jakość wykonania (z surowców wtórnych), możliwość kształtowania dowolnych linii, szybki i łatwy montaż. **Wymiary (wys./dł./szer.) [mm]:** 170 (bez szpilek)/1000/05. **Waga [kg]:** 0,7. **Kolory:** brąz, terakota, zieleni, szary, grafit.



**EKO-PALISADA – dodatkowe kolory.** Z uwagi na wiele zapytań wprowadziliśmy do oferty dwa nowe kolory eko-palisady: szary i grafitowy.



**EKO-BORD SYSTEM. Gwóźdź do linii kroplującej.** Szpilki idealnie nadają się do wszystkich rodzajów systemów nawadniających. Długość 20 cm oraz specjalnie zaprojektowany profil zapewniają stabilne przytrzymanie przewodu. **Gwóźdź do włókniny.** Idealnie rozwiązanie przy mocowaniu do podłoża wszelkich płaskich tkanin i włóknin. Długość 23 cm gwarantuje, że mocowany element będzie idealnie przylegał do podłoża.